

305C CR

Miniescavatore
idraulico compatto

CAT[®]



Motore diesel

**Potenza netta operativa* (ISO 9249)
a 2400 giri/min**

35 kW/47,6 hp

Peso operativo (senza contrappeso aggiuntivo)

Con tettuccio

5035 kg

Con cabina

5155 kg

Mini escavatore idraulico Caterpillar® 305C CR

Progettato e costruito da Caterpillar per assicurare eccezionali prestazioni, versatilità e facilità di manutenzione.

Prestazioni e versatilità

Il miniescavatore 305 CR (Compact Radius) è stato progettato per garantire le prestazioni e la versatilità d'uso richieste dal mercato.

Il sistema idraulico load sensig ottimizza il funzionamento, assicurando elevate prestazioni e consumi ridotti.

Le linee idrauliche ausiliarie per martello e/o trivella sono standard e fornite di attacchi rapidi.

E' disponibile, a richiesta, un ulteriore circuito idraulico addizionale per una maggior versatilità d'uso con attrezzature idrauliche.

La funzione di flottaggio della lama permette di eseguire in modo più efficiente le operazioni di pulizia e sistemazione dell'ambiente.

Sono disponibili avambracci standard o lunghi a seconda delle esigenze operative.

Le benne ad elevato angolo di rotazione combinano buona capacità di carico e il fondo piatto per lo scavo di fossati.

Un contrappeso addizionale consente di configurare la macchina secondo le attrezzature utilizzate.

Il motore turbocompresso garantisce elevate prestazioni anche ad altitudini notevoli.

Prestazioni e versatilità

Il Cat 305C CR garantisce alti livelli di prestazioni e comfort con ridotti costi operativi e la versatilità del disegno compatto.

Massimo comfort e facilità d'uso

Sono disponibili, a richiesta, sia cabina che tettuccio.

Il disegno compatto offre la massima versatilità e capacità di lavoro negli spazi più ristretti. La torretta ruota all'interno della sagoma dei cingoli, in modo che l'operatore possa concentrarsi sul lavoro senza doversi preoccupare della parte posteriore della macchina.

Il cambio automatico a due velocità facilita gli spostamenti, assicurando sempre la massima coppia alla ruota motrice.

I comandi dell'angolazione del braccio e dei circuiti ausiliari, ergonomici ed azionabili con le dita, lasciano il pavimento totalmente sgombro.

Un allestimento a richiesta comprendente condizionatore e parasole offre elevato comfort operatore.



Bassi costi d'esercizio

Robustezza, affidabilità e facilità di manutenzione sono gli elementi chiave delle macchine della serie C.

Il cofano posteriore incernierato ed il portello laterale assicurano un'eccellente accessibilità per la manutenzione di routine.

Il radiatore e lo scambiatore di calore sono posizionati fianco a fianco, per una facile pulizia.

Le tubazioni idrauliche dell'attrezzatura anteriore sono protette e disposte in modo sicuro nella parte superiore del braccio base ed avambraccio.

Ammortizzatori di fine corsa sui cilindri di sollevamento ed avambraccio riducono i contraccolpi meccanici, assicurando una più lunga durata a tutti i componenti ed una minore perdita di materiale dalla benna.

La robusta struttura del sistema di rotazione assicura lunga durata ai componenti e ridotti costi di manutenzione.

I comandi totalmente servoassistiti evitano le regolazioni necessarie ai leverismi meccanici.

Intervallo di sostituzione di olio e filtro a 500 ore contribuisce a ridurre tempi e costi di manutenzione.

Assistenza globale

I dealer Caterpillar assicurano un'assistenza dopo vendita senza pari, con interessanti contratti di servizio e manutenzione ed una rapida disponibilità di ricambi, con l'obiettivo di mantenere le macchine alla massima efficienza e di ridurre al minimo i tempi e costi di riparazione.

Servizi di manutenzione e gestione delle macchine permettono di ottimizzare prestazioni, affidabilità e profitti.



Cabina

Ampio spazio e finiture di alto livello garantiscono un ambiente di lavoro confortevole e produttivo.

Ampie dimensioni. La serie dei miniescavatori Compact Radius offrono ampi spazi interni, comfort e visibilità.

Elevato comfort. Il pavimento sgombro e l'ampio spazio per le gambe assicura un'elevato comfort, minimizzando la fatica.

Portiera scorrevole. La portiera scorrevole garantisce un facile accesso in cabina e mantiene compatte le dimensioni della macchina, riducendo i rischi di danneggiamenti.

Comandi totalmente servoassistiti. I servocomandi azionano tutte le funzioni idrauliche compresa la traslazione e la lama ed assicurano un controllo preciso e costante nel tempo.

Elevati standard qualitativi. Il sedile a sospensione inclinabile, la presa di corrente, il bracciolo regolabile, il portabicchiere ed altri accessori interni rappresentano lo standard per il Cat 305C CR.

Cambio automatico a due velocità. Migliore manovrabilità in fase di spostamento, con il miglior bilanciamento tra velocità e tiro.

Le funzioni idrauliche ausiliarie e la rotazione del braccio sono comandate con joystick, azionabile con le dita e posizionato in modo da mantenere sgombro il pavimento.



Attrezzature

La gamma di benne e attrezzature idrauliche Caterpillar è appositamente studiata per ottimizzare le prestazioni della macchina.

Caterpillar offre un'ampia gamma di attrezzature per aumentare ulteriormente la versatilità della macchina. Queste sono studiate per ottimizzare il funzionamento della macchina e offrire eccellente valore, con elevata produttività e lunga durata.

Le attrezzature disponibili sono:

- Benne da scavo
- Benne pulizia canali
- Benne pulizia canali angolabili
- Martelli idraulici
- Trivelle

Attacco rapido meccanico. L'attacco rapido Caterpillar facilita la sostituzione delle attrezzature, consentendo di massimizzare le prestazioni della macchina ed è compatibile con tutte le attrezzature standard.

Circuito idraulico ausiliario aggiuntivo. La versatilità della macchina nell'uso di attrezzature idrauliche, è incrementata dalla possibilità di montare un secondo circuito idraulico ausiliario.



Facilità di manutenzione

La facilità d'accesso ai punti di servizio ed ai principali componenti facilita le operazioni di manutenzione ordinaria.

Cofano posteriore incernierato. Consente un accesso agevole ai principali punti di manutenzione.

- Controllo e riempimento olio motore
- Filtro olio motore verticale
- Motorino di avviamento
- Alternatore

Cofano laterale sollevabile. Assicura un facile accesso a:

- Filtro aria
- Distributore idraulico principale
- Distributore idraulico ausiliario
- Accumulatore
- Filtro combustibile
- Serbatoio idraulico

Prese di prelievo A•P•LSM. Facilitano il prelievo di fluidi per le operazioni di manutenzione preventiva e programmata.

Radiatore/scambiatore di calore affiancati. Semplificano la pulizia e riducono i tempi d'intervento, grazie alla maggiore accessibilità.

Intervallo di manutenzione olio motore e filtro a 500 ore.
Ridotti costi operativi.



Assistenza globale

Un'assistenza totale è garantita dall'organizzazione dei dealer Cat in tutto il mondo.

Assistenza senza pari. I numerosi servizi disponibili dal vostro dealer Cat e l'eccellente disponibilità dei ricambi – la maggior parte entro le 24 ore – riducono i tempi di fermo ed i costi operativi.

Manutenzione delle macchine. Contribuiscono ad ottimizzare le prestazioni e l'affidabilità. I servizi comprendono:

- Contratti di assistenza
- Analisi A•P•L dell'olio
- Contratti di manutenzione
- Verifiche tecniche programmate

Servizi di gestione delle macchine. Per ottimizzare i profitti, sono disponibili i seguenti servizi:

- Selezione macchine ed attrezzature
- Noleggio e leasing
- Acquisto e finanziamenti
- Gestione dei costi operativi
- Estensione di garanzia

Per una visione completa di tutti i servizi disponibili, contattate il vostro dealer Caterpillar.



Motore

Mitsubishi S4Q2-T. Quattro cilindri, raffreddato ad acqua e turbocompresso

Valori di potenza a 2400 giri/min

Potenza lorda 36,2 kW 49,2 hp

Potenza netta al volano 35,0 kW 47,6 hp

Dimensioni

Alesaggio 88 mm

Corsa 103 mm

Cilindrata 2,5 l

- Le potenze sono espresse in hp metrici (compresa la pagina di copertina).
- Valori di potenza netta al volano secondo ISO 9249 o EEC
- Conforme alla Direttiva EU Stage II sulle emissioni

Pesi*

kg kg

Tettuccio 5035 **5200

Cabina 5155 **5320

* Con benna standard, operatore, serbatoio combustibile pieno, linee idrauliche ausiliarie (il peso varia secondo le configurazioni).

** Con contrappeso addizionale di 165 kg.

Carro

Telaio in carpenteria, con sezione ad H

- Costruzione robusta e durevole
- Telaio rulli a profilo rastremato per ridurre l'accumulo di materiale.
- Tendicingolo idraulico, con cilindri a grasso
- I pattini sono larghi 400 mm, sia nella versione in gomma che in quella in acciaio
- La luce libera da terra è di 340 mm

Sistema idraulico

Pompe idrauliche/Pressioni/Circuiti

Pompa a pistoni assiali, a cilindrata variabile 130 l/min a 2400 giri/min

Pressioni operative

Attrezzature 245 bar

Traslazione 245 bar

Rotazione 184 bar

Circuiti ausiliari

Principale 85 l/min a 245 bar

Supplementare 35 l/min a 184 bar

Forze di scavo

Lunghezza avambraccio - Standard 28,9 kN

Avambraccio lungo 24,8 kN

Benna 50,9 kN

Rifornimenti

Litri

Circuito di raffreddamento 11

Olio motore 7

Serbatoio combustibile 72

Serbatoio idraulico 48

Sistema idraulico 78

Lama

La lama è curva e della stessa larghezza della macchina.

mm

Larghezza 1980

Altezza lama 375

Profondità di scavo 540

Altezza di sollevamento 420

- La posizione flottante ne migliora le caratteristiche operative
- Il tagliente, resistente all'usura, è reversibile

Sistema di traslazione

Velocità di traslazione

Alta 4,6 km/h

Bassa 2,6 km/h

Tiro massimo

Alta velocità 27,1 kN

Bassa velocità 48,1 kN

Pendenza superabile 30°

- Ogni cingolo è azionato da un motore idraulico a due velocità
- I gruppi di traslazione sono integrati all'interno dei telai rulli, per la massima protezione
- La traslazione rettilinea è assicurata anche quando si azionano simultaneamente altri comandi

Sistema di rotazione

Velocità di rotazione della macchina 9 giri/min

Angolazione braccio, con supporto in fusione.

a sinistra (senza fine corsa) 80°

a sinistra (con fine corsa) 60°

A destra 50°

- Freno automatico azionato a molla e rilasciato idraulicamente
- Lubrificazione centralizzata

Impianto elettrico

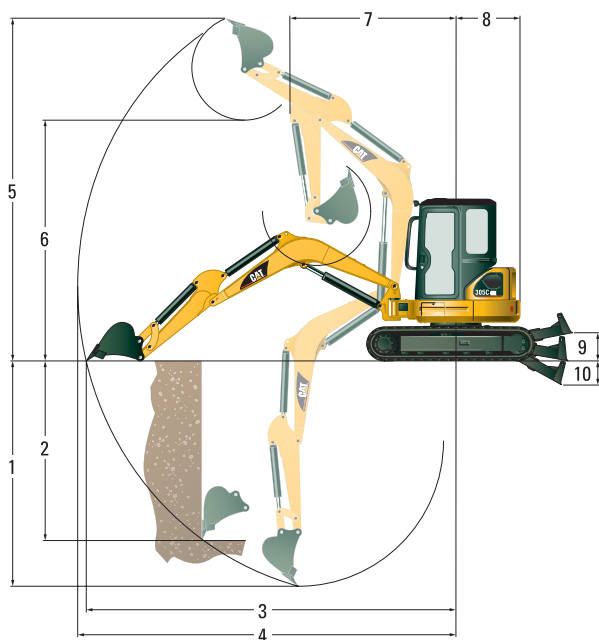
- Alternatore da 50 A
- Batteria esente da manutenzione, 12 V, 52 Ah, 650 CCA
- Connettori sigillati, a tenuta

Livelli di rumorosità

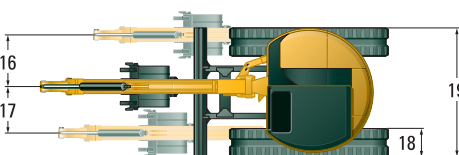
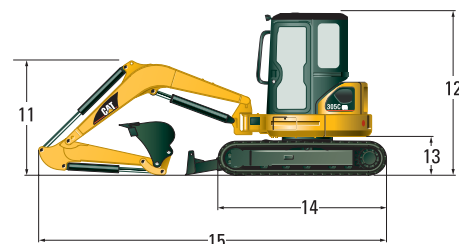
Il livello di rumorosità interna è di 78 dB(A) con cabina perfettamente chiusa, misurato secondo le norme dinamiche ISO 6396

Il livello di potenza sonora esterna è di 96 dB(A), secondo la Direttiva 2000/14/EC.

Dimensioni e capacità di sollevamento



Larghezza cingoli e lama	1980 mm
Carreggiata	1580 mm
Larghezza pattino	400 mm



	mm	In posizione frontale	In posizione laterale	In posizione frontale	In posizione laterale
		3000	5330		
Sbraccio	mm				
Lama abbassata	kg	*2580	1100	*890	460
Lama sollevata	kg	1330	980	550	410

* Limitato dalla capacità idraulica piuttosto che dal carico di ribaltamento.

Le capacità di sollevamento sono calcolate secondo le norme ISO 1097; i carichi nominali non superano l'87% della capacità idraulica di sollevamento o il 75% del limite di ribaltamento. Il peso della benna non è compreso. La capacità di sollevamento è indicata con l'avambraccio standard.

	Avambracci	
	Standard mm	Lungo mm
1	3490	3890
2	2530	2940
3	5650	6050
4	5810	6200
5	5370	5630
6	3800	4050
7	2400	2530
8	990	990
9	420	420
10	540	540
11	1730	2090
12	2550	2550
13	615	615
14	2580	2580
15	5330	5460
16	785	785
17	695	695
18	400	400
19	1980	1980

Con cingolo a terra

Equipaggiamento standard

L'equipaggiamento standard e gli accessori a richiesta possono variare. Per ulteriori informazioni, consultate il vostro dealer Caterpillar.

Bracciolo regolabile
Alternatore da 50 A
Freno di rotazione automatico
Distributore idraulico ausiliario, linee ad una e due vie braccio ed avambraccio
Linee idrauliche attacco rapido
Protezione cilindro di sollevamento
Luci di lavoro su cabina
Tettuccio con struttura FOPS
ISO10262 (Livello 1) e TIPS
ISO12117
Appendiabiti e portabicchiere
Acceleratore a manopola rotante
Comando lama, con posizione flottante
Tappetino

Strumenti/indicatori per livello combustibile, pressione olio motore, temperatura refrigerante, filtro aria, alternatore, candele e intervalli di manutenzione.
Avvisatore acustico
Scambiatore di calore dell'olio idraulico
Vano portattrezzi con chiusura a chiave
Perni d'articolazione a manutenzione ridotta
Batteria esente da manutenzione
Cingolo in gomma
Cintura di sicurezza da 50 mm
Avambraccio standard
Sedile a sospensione, con copertura vinilica.
Pedali di traslazione
Traslazione a due velocità

Attrezzatura a richiesta

Le attrezzature e gli accessori a richiesta possono variare. Per ulteriori informazioni, consultate il vostro dealer Caterpillar.

Condizionatore d'aria
Linee idrauliche ausiliarie addizionali
Contrappeso addizionale da 165 kg
Olio idraulico biodegradabile
Valvola di blocco cilindro di sollevamento
Luce su braccio base
Cabina, con vetri azzurrati, FOPS
ISO10262 (Livello 1) e TIPS
ISO 12117, con riscaldamento, luce interna, e tergicristallo anteriore.
Dispositivo di cambio rapido disposizione comandi
Drenaggio ecologico serbatoio idraulico
Drenaggio ecologico olio motore
Ventola e tendina parasole

Schermo anteriore di protezione per cabina e tettuccio
Immobilizzatore
Avambraccio lungo
Attacco rapido meccanico
Specchietti retrovisori, per cabina e tettuccio
Kit radio
Radio/cd player installati in fabbrica
Cintura di sicurezza da 75 mm
Cingoli in ferro
Sedile a sospensione in tessuto
Sedile a sospensione, con spalliera rialzata, in tessuto
Joystick con predisposizione
Cassetta attrezzi
Allarme traslazione
Attrezzature

305C CR Miniescavatore idraulico

HLHH3372 (03/2006) hr

Le macchine possono essere illustrate con accessori ed equipaggiamenti disponibili soltanto a richiesta,
Consultate il vostro dealer Cat per informazioni più dettagliate.
Materiali e specifiche sono soggetti a variazione senza obbligo di preavviso.

www.CAT.com

© 2005 Caterpillar
Tutti i diritti sono riservati

CATERPILLAR[®]