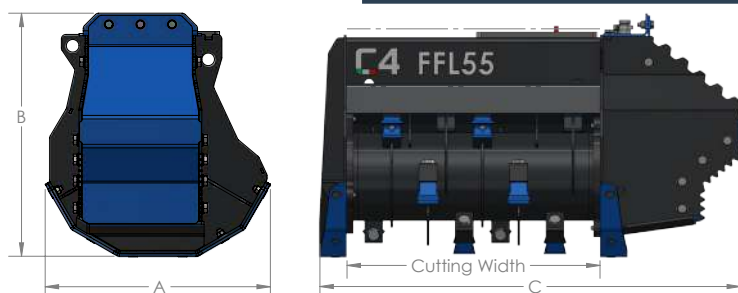


SERIE FFL

FFL55

FFL75

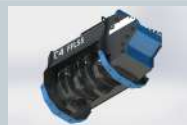
MODELLO (rotore a denti fissi)	FFL55	FFL75
LARGHEZZA DI TAGLIO (mm)	560	760
ESCAVATORE CONSIGLIATO (ton)	2,5-4	3-5
PESO	170	200
PRESSIONE OLIO (bar)	250	250
PORTATA (lt/min)	30-90	40-90
NUMERO UTENSILI	12	16
MAX DIAMETRO DI TAGLIO (mm)	100	100
DIMENSIONE A (mm)	500	500
DIMENSIONE B (mm)	540	540
DIMENSIONE C (mm)	930	1130
PESO ATTACCO ESCAVATORE (min-max Kg)	12-30	12-30



Fluidbox per una completa e sicura gestione del motore con valvola di massima, sistema anticavitazione e regolazione di flusso per settare correttamente il numero di giri del rotore.



Cassa con doppio fondo per incrementare la robustezza e ottimizzare il volume di taglio, con rivestimento interno in Hardox.



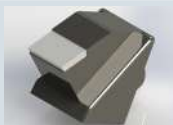
Slitte di appoggio antiscivolo sostituibili di dimensioni generose.



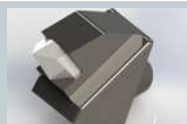
Serie di forature superiori per personalizzare la posizione dell'attacco.



Di serie con tubi idraulici da 2mt. Disponibile come **optional**: set di tubi con lunghezze personalizzate.



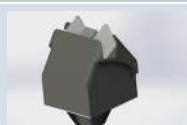
Utensile standard sostituibile con tagliente in widia.



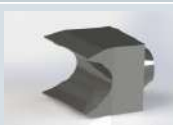
Utensile Plus sostituibile con tagliente in widia.



Disponibile come **optional**: attacco standard e perni con misure personalizzate.



Utensile sostituibile con doppia punta e tagliente in widia.



Utensile riaffilabile.



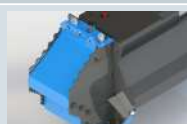
Di serie su FFL riduttore di profondità di taglio che permette al rotore di mantenere un numero costante di giri e di preservare la vita dell'utensile.



Motore ad ingranaggi Gr2 con trasmissione diretta, per massimizzare il rendimento e la potenza trasmessa al rotore
Disponibile come **Optional**: Motore Gr3 ad ingranaggi
Disponibile come **Optional**: Motore a pistoni



Rotore a denti fissi con utensili intercambiabili progettato per far fronte ai lavori più gravosi.



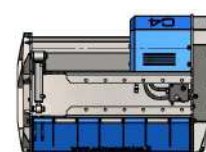
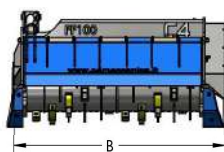
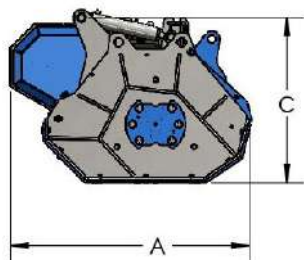
Pollice per spostare rami ed arbusti.

SERIE FF

FF80

FF100

MODELLO (denti fissi)	FF80	FF100
MODELLO (con limitatore di taglio)	FF80L	FF100L
LARGHEZZA DI TAGLIO (mm)	800	1000
ESCAVATORE CONSIGLIATO (ton)	6-10	8-12
PESO FF (modello denti fissi)	400	470
PESO FF-L (mod. con limitatore di taglio)	422	496
PRESSIONE OLIO (bar)	250	250
PORTATA (lt/min)	60-80	60-80
NUMERO UTENSILI	20	24
MAX DIAMETRO DI TAGLIO (mm)	150	150
DIMENSIONE A (mm)	890	890
DIMENSIONE B (mm)	1050	1250
DIMENSIONE C (mm)	605	605
PESO ATTACCO ESCAVATORE (min-max Kg)	15-40	15-40



Fluidbox per una completa e sicura gestione del motore con valvola di massima, sistema anticavitazione e regolazione di flusso per settare correttamente il numero di giri del rotore.



Cassa con doppio fondo per incrementare la robustezza e ottimizzare il volume di taglio, con rivestimento interno in Hardox.



Slitte di appoggio antiscivolo sostituibili di dimensioni generose.



Serie di forature superiori per personalizzare la posizione dell'attacco.



Di serie con tubi idraulici da 3 mt. Disponibile come **optional**: set di tubi con lunghezze personalizzate.



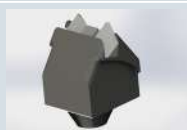
Utensile standard sostituibile con tagliente in widia.



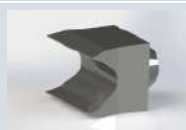
Utensile Plus sostituibile con tagliente in widia.



Disponibile come **optional**: attacco standard e perni con misure personalizzate.



Utensile sostituibile con doppia punta e tagliente in widia.



Utensile per rotore con riduttore di taglio riaffilabile.



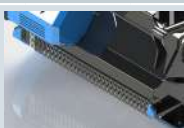
Di serie su FFL riduttore di profondità di taglio che permette al rotore di mantenere un numero costante di giri e di preservare la vita dell'utensile.



Motore a pistoni montato su prolunga con cuscinetti per evitare una usura prematura del motore, con carter per la protezione da urti. Trasmissione a cinghia, indispensabile per applicazioni dove le potenze trasmesse iniziano a diventare consistenti, grazie alla funzione di giunto elastico che permette di preservare sia il motore che il rotore da urti imprevisti. **Optional**: motore cilindrata variabile meccanico.



Rotore a denti fissi con utensili intercambiabili progettato per far fronte ai lavori più gravosi.



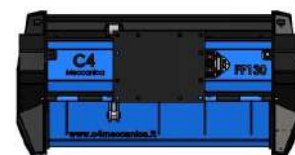
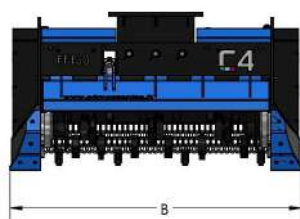
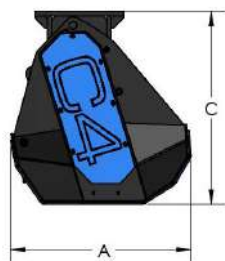
Protezione anteriore con portella regolabile ad azionamento idraulico, protezione posteriore con catene.

SERIE FF

FF130

FF130L

MODELLO (denti fissi)	FF130
MODELLO (con limitatore di taglio)	FF130L
LARGHEZZA DI TAGLIO (mm)	1300
ESCAVATORE CONSIGLIATO (ton)	12-18
PESO FF (modello denti fissi)	860
PESO FF-L (modello con limitatore di taglio)	886
PRESSIONE OLIO (bar)	250
PORTATA (lt/min)	100-150
NUMERO UTENSILI	26
MAX DIAMETRO DI TAGLIO (mm)	250
DIMENSIONE A (mm)	905
DIMENSIONE B (mm)	1870
DIMENSIONE C (mm)	1380
PESO ATTACCO ESCAVATORE (min-max Kg)	70-110



Valvola anticavitazione per evitare danni all'impianto oleodinamico durante l'arresto e sfruttare tutta la potenza disponibile.



Protezione posteriore con catene.



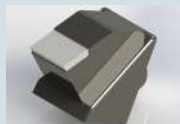
Slitte di appoggio antiusura sostituibili con ampia superficie di contatto con il terreno.



Cassa di spessore generoso per incrementare la robustezza e ottimizzare il volume di taglio. Rivestimento interno in Hardox.



Di serie con tubi idraulici da 3 mt. Disponibile come **optional**: set di tubi con lunghezze personalizzate.



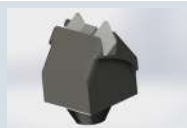
Utensile standard sostituibile con tagliente in widia.



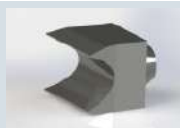
Utensile Plus sostituibile con tagliente in widia.



Disponibile come **optional**: attacco standard e perni con misure personalizzate.



Utensile sostituibile con doppia punta e tagliente in widia.



Utensile per rotore con riduttore di taglio riaffilabile.



Di serie su FFL riduttore di profondità di taglio che permette al rotore di mantenere un numero costante di giri e di preservare la vita dell'utensile.



Motore a pistoni interno alla macchina per protezione da urti e detriti. Prolunga motore su cuscinetti per evitare una prematura usura. Trasmissione finale a cinghia con rapporto 1:1 per massimizzare la potenza trasmessa, grazie alla funzione di giunto elastico che permette di preservare sia il motore che il rotore da sollecitazioni impreviste. **Optional**: motore cilindrata variabile meccanico e cilindrata variabile automatico.



Rotore forestale a denti fissi intercambiabili progettato per far fronte a lavori più gravosi.



Protezione anteriore con portella regolabile idraulicamente. Disponibile come **optional**: elettrovalvola per pilotare il martinetto con la linea principale.