

# RTH

## 6.31

**MAGNI**  
TELESCOPIC HANDLERS

- **Software** per la gestione macchina **totalmente rinnovato**
- Visualizzazione **diagramma dinamico** completamente migliorata
- **Prestazioni** di sollevamento **senza eguali**
- Impianti **idraulici** ed **elettrici** completamente rivisti, per agevolare il servizio After Sales

### SETTORI PRINCIPALI



INDUSTRIA



COSTRUZIONI



Diagramma portate su  
**STABILIZZATORI ESTESI 360°**

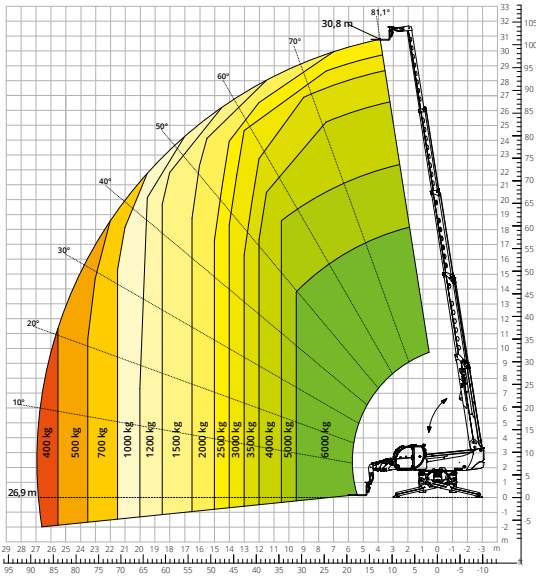


Diagramma portate  
**FRONTALE SU PNEUMATICI**

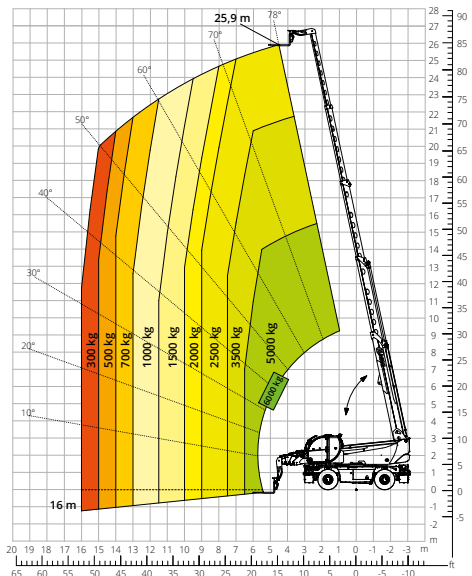


Diagramma portate su  
**ARGANO 3.500 kg**

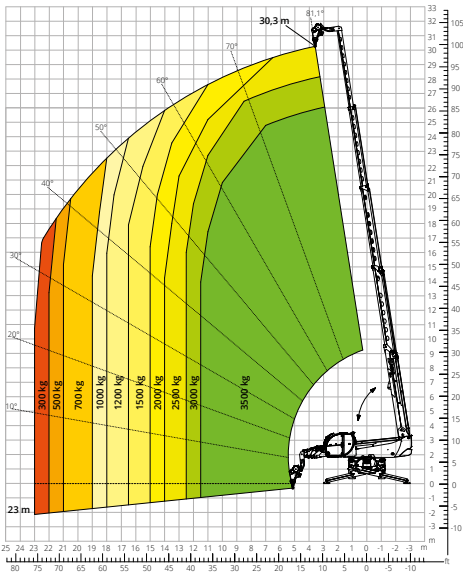


Diagramma portate su  
**ARGANO 6.000 kg**

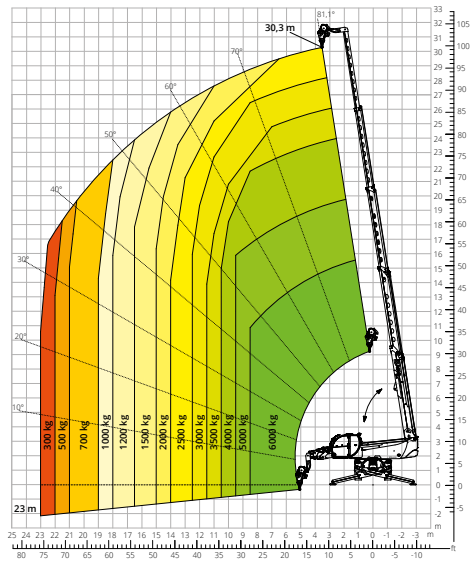


Diagramma portate su  
**JIB CON ARGANO 1.500 kg**

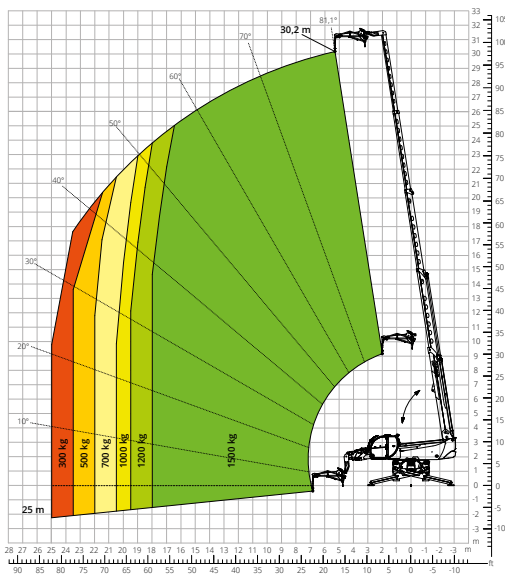


Diagramma portate su  
**JIB CON ARGANO 2.000 kg**

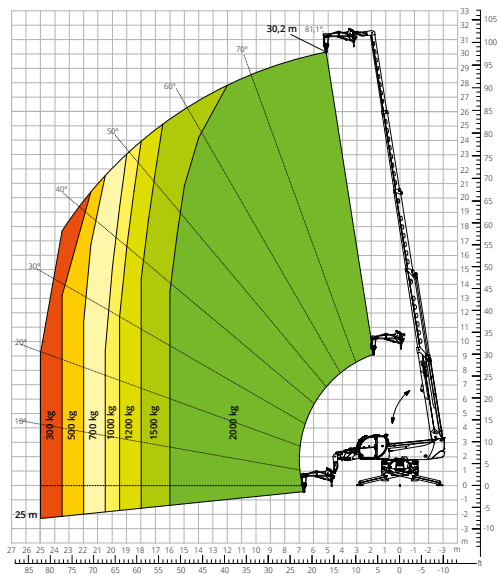


Diagramma portate su  
**JIB CON ARGANO 3.000 kg**

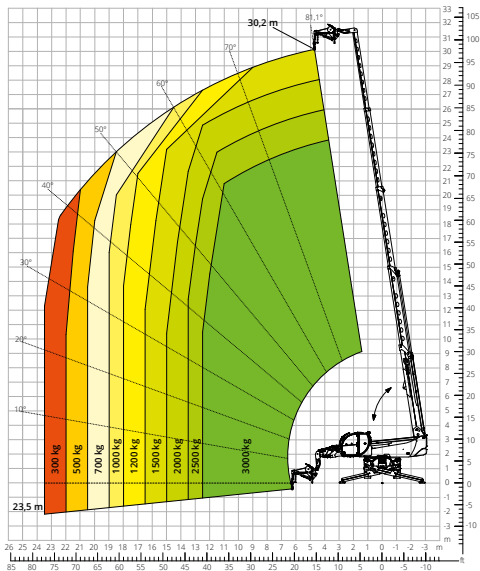


Diagramma portate su  
**JIB 2.000 kg**

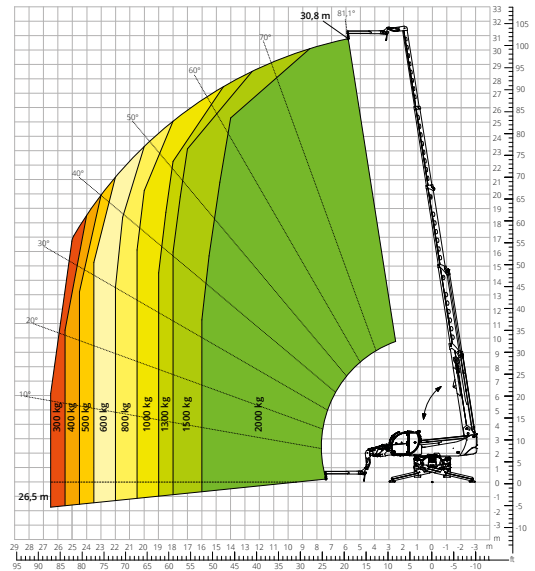


Diagramma portate su  
**GANCIO 6.000 kg**

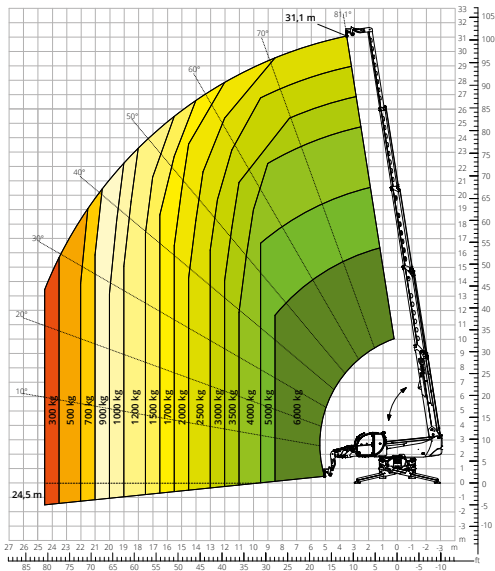


Diagramma portate su  
**CESTELLO ESTENSIBILE ROTANTE 500 kg**

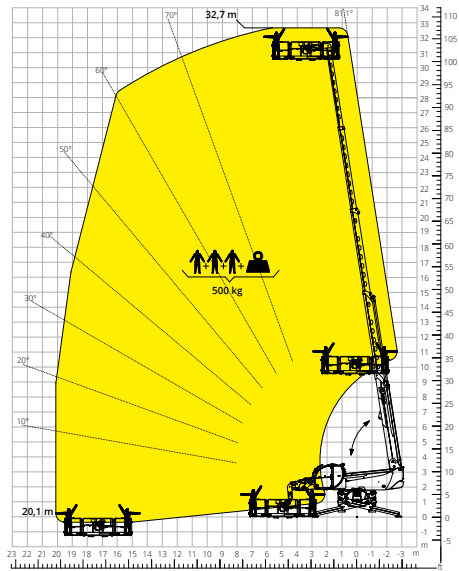


Diagramma portate su  
**CESTELLO ESTENSIBILE ROTANTE 1.000 kg**

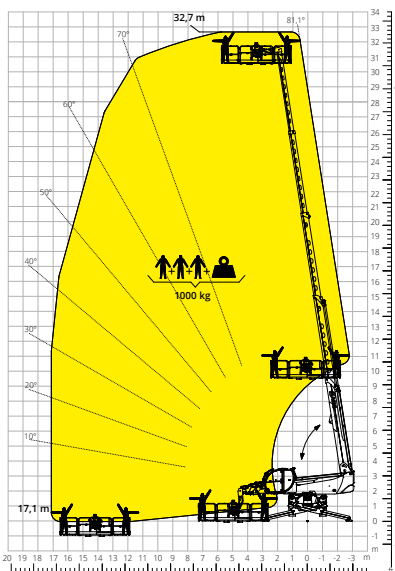
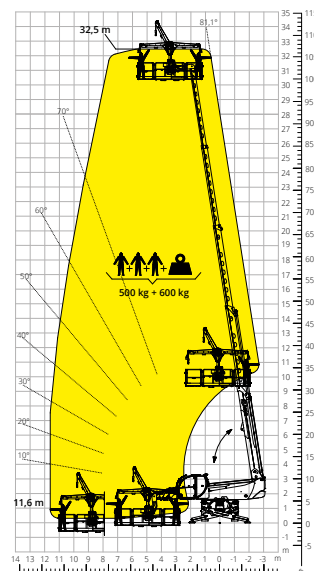


Diagramma portate su  
**CESTELLO 500 kg CON ARGANO 600 kg**



# RTH 6.31

	Sollevatore telescopico rotativo	RTH 6.31	
<b>Designazione macchina</b>	Capacità massima di sollevamento	6.000 kg	
	Sbraccio massimo	26,9 m	
	Altezza massima di sollevamento	30,8 m	
	Rotazione	360° (continua)	
<b>Stabilizzatori</b>	Tipo	Stabilizzatori a forbice con estensione telescopica singola (brevetto Magni)	
	Comandi	Indipendente o combinato	
<b>Motore</b>	Tipo	<b>Volvo TAD 582 VE Stage V</b>	<b>Volvo TAD 552 VE Stage IIIA</b>
	Potenza nominale	160 kW (218 cv) a 2.300 giri/min	160 kW (218 cv) a 2.200 giri/min
	Coppia massima	925 Nm a 1.380 giri/min	910 Nm a 1.450 giri/min
	Cilindrata	5130 cm <sup>3</sup>	
	Numero cilindri	4 in linea	
	Configurazione motore	Diesel a iniezione diretta turbocompresso	
	Impianto di raffreddamento	Acqua - intercooler	
	Numero batterie	2 x 12 V	
	Tipo batteria	SHD	
	Capacità batterie	1200 A-190 Ah	
<b>Trasmissione</b>	Tipo	Idraulica	
	Pressione massima	480 bar	
	Cambio	2 rapporti avanti e indietro	
<b>Assali e freni</b>	Tipo	Assali con riduttori epicicloidali	
	Assale anteriore	Basculante, sterzante con livellamento +/-8°	
	Assale posteriore	Basculante, sterzante con bloccaggio idraulico	
	N. ruote sterzanti	4WS	
	Modalità di sterzata	Frontale/Concentrica/A granchio	
	Freno di servizio	Multidisco a bagno d'olio su ogni assale a comando idraulico	
	Freno di stazionamento	Idraulico ad azione negativa	
<b>Prestazioni</b>	Misure pneumatici	445/65 R22.5	
	Velocità massima di traslazione	40 km/h	
	Sforzo max. di trazione al gancio	89 kN	
	Pendenza superabile	41%	
<b>Masse</b>	Raggio di sterzata (alle forche)	6.730 mm	
	Totale a vuoto*	22.600 kg	
	Anteriore a vuoto (braccio retracts e abbassato)*	10.400 kg	
	Posteriore a vuoto (braccio retracts e abbassato)*	12.000 kg	
<b>Capacità serbatoi e impianti</b>	Gasolio	270 l	270 l
	AdBlue	40 l	/
	Olio idraulico	160 l	160 l
	Olio motore	16 l	16 l
	Liquido di raffreddamento	40 l	40 l
<b>Impianto idraulico per movimenti</b>	Tipologia impianti	Load sensing	
	Pompa servizi	Pompa a pistone a cilindrata variabile	
	Max. portata idraulica	170 l/min	
	Pressione max di lavoro	350 bar	
	Distributore per movimenti braccio e torretta	Valvola elettroproporzionale SIL 2	
<b>Conformità normative</b>	Comando movimenti	2 joystick Danfoss a due assi con dispositivo uomo morto	
	2006/42/CE: Direttiva macchine UE		
	2016/1628: Regolamento UE relativo alle emissioni dei motori stage V		
	EN 1459-X: Relativa alle norme sui requisiti di sicurezza dei carrelli a sbraccio variabile		
EN 280/EN 280-1/EN 280-2: norme relative alle piattaforme di lavoro mobili elevabili (se disponibili)			
ROPS/FOPS livello 2: relativo allo standard per la strutture di protezione			

