

PIATTAFORME SEMOVENTI H 15,92 SB 8,15



Genie
A TEREX COMPANY



Z™-45/25 DC

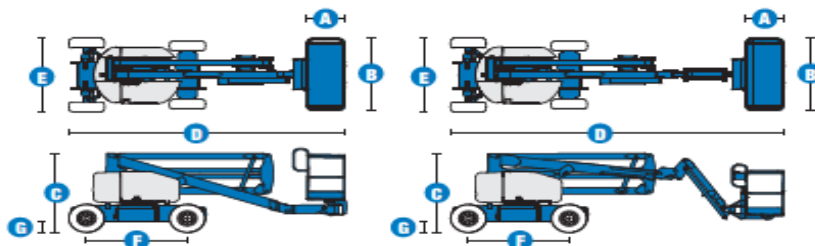
CARATTERISTICHE STANDARD

MISURE

Z™-45/25J

- Altezza di lavoro di 15,92 m
- Sbraccio orizzontale di lavoro 8,15 m
- Altezza di scavalco dalla piattaforma 7,23 m
- Portata 227 kg

Caratteristiche tecniche



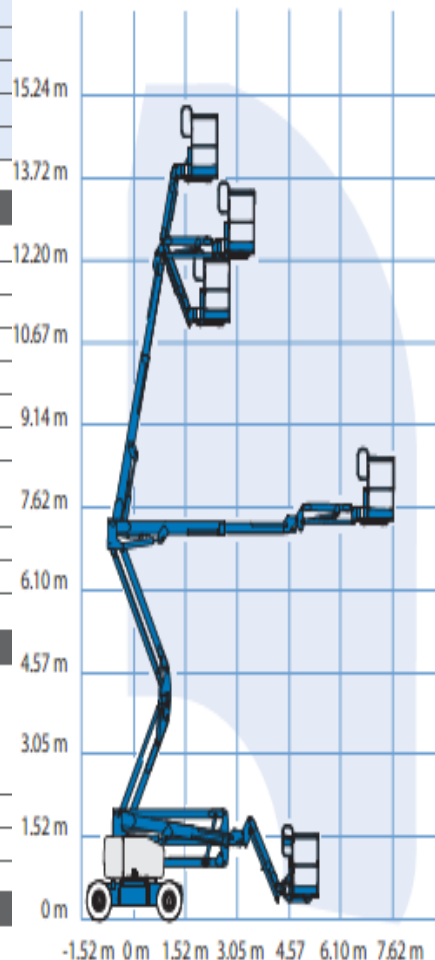
MODELLI

Z™-45/25J DC & Bi

MISURE

Altezza di lavoro*	15,92 m
Altezza piano calpestio	13,92 m
Sbraccio orizzontale a bordo cesta	7,65 m
Sbraccio orizzontale di lavoro	8,15 m
Altezza di scavalco dalla piattaforma	7,23 m
A Lunghezza piattaforma	76 cm
B Larghezza piattaforma	1,83 m
C Altezza chiusa	2 m
D Lunghezza chiusa	6,83 m
E Larghezza	1,79 m
F Interasse	2,03 m
G Altezza centro macchina da terra	24 cm

DIAGRAMMA DI LAVORO Z™-45/25J



PRESTAZIONI

Portata	227 kg
Rotazione piattaforma	160°
Rotazione torretta	355° non-continui
Ingombro di coda	zero
Velocità di traslazione macchina chiusa	4,8 km/h
Velocità di traslazione macchina alzata**	1,1 km/h
Pendenza superabile***	30%
Raggio sterzata interno	1,83 m
Raggio sterzata esterno	4,26 m
Comandi	24 V DC proporzionali
Pneumatici (riempiti a schiuma)	23 x 37 cm

POTENZA

Alimentazione	48 V DC (otto batterie 6 V, 350 Ah) con motore Diesel Kubota 12 Hp (8,9 kw) con alternatore
Alimentazione ausiliaria	24 V DC
Capacità serbatoio idraulico	30,3 L
Capacità serbatoio carburante	34,1 L

PESO****

DC	7.394 kg
Bi-energy	7.620 kg