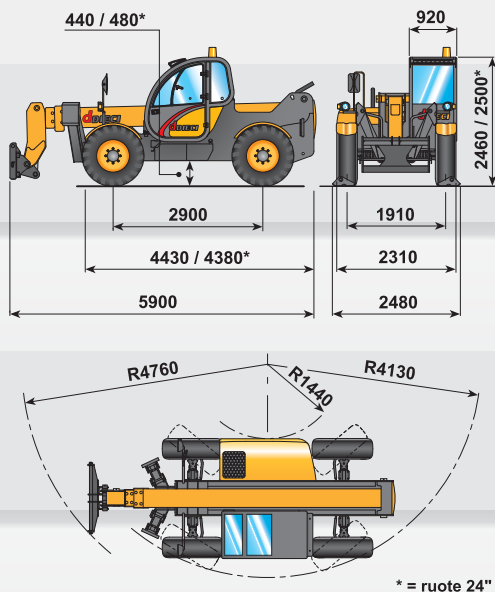


macchine edili ed agricole  
**d DIECI**

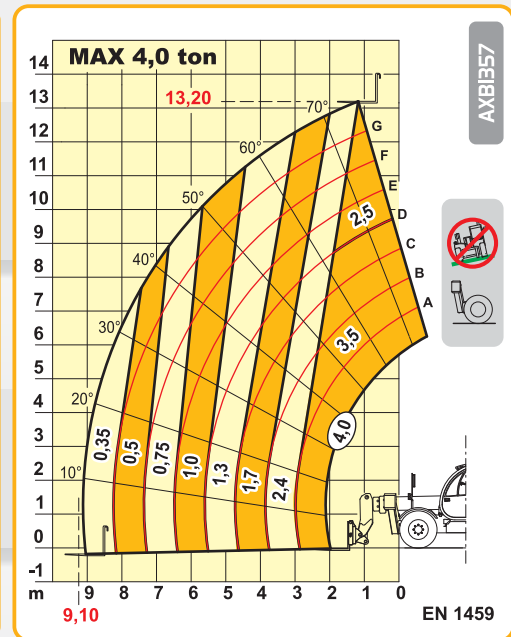
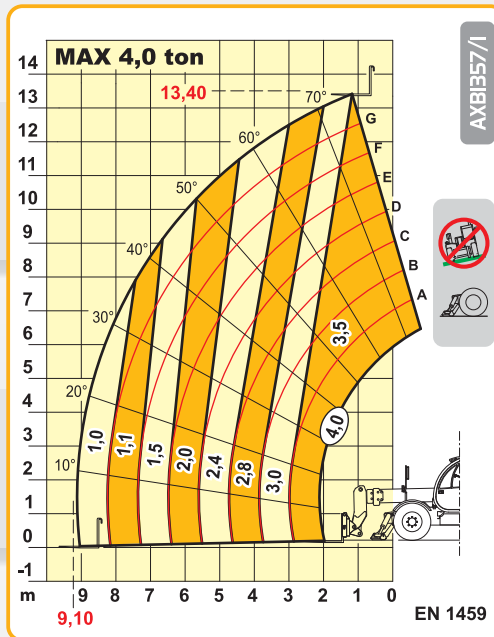
**Icarus 40.14**



# Icarus 40.14



\* = ruote 24"



## PRESTAZIONI

Portata massima:..... 4.000 kg  
 Portata a massima altezza su stabilizzatori:..... 3.500 kg  
 Portata a massima altezza su pneumatici:..... 2.500 kg  
 Portata al massimo sbraccio su stabilizzatori:..... 1.000 kg  
 Portata al massimo sbraccio su pneumatici:..... 350 kg  
 Altezza massima sollevamento su stabilizzatori:..... 13,40 m  
 Altezza massima sollevamento su pneumatici:..... 13,20 m  
 Sbraccio massimo orizzontale:..... 9,10 m  
 Sbraccio alla massima altezza:..... 1,10 m  
 Angolo di brandeggio forche:..... 134°  
 Forza di strappo:..... 5.700 daN  
 Forza di traino:..... 7.300 daN  
 Pendenza massima superabile:..... 40 %  
 Peso totale a vuoto: ..... 10.600 kg  
 Velocità max:..... 30 km/h  
 (a richiesta 40 km/h per TA)



## TRASMISSIONE

Trasmissione:..... idrostatica con pompa a portata variabile  
 Motore idraulico:..... a variazione automatica  
 Inversione:..... elettro - idraulica  
 Pedale inching per avanzamento controllato.  
 Cambio a 2 velocità servocomandato.



## IMPIANTO IDRAULICO

Pompa ad ingranaggi con portata a max. regime:..... 100 lt/1'  
 Pressione max di esercizio:..... 230 bar  
 Comando distributore con joystick:..... 3 in 1



## PONTI DIFFERENZIALI

Assali sterzanti:..... 2, con riduttori epicicloidali  
 Tipi di sterzata:..... 4 ruote / trasversale / 2 ruote  
 Assale anteriore:..... rigido (a richiesta livellante)  
 Assale posteriore:..... oscillante  
 Frenatura di servizio:..... a bagno d'olio sulle 4 ruote  
 con impianto idraulico sdoppiato



## MOTORE

MOTORE IVECO NEF F4GE0454A - TC - 74 kW  
 Potenza netta massima:..... 74 kW (102 cv) a 2300 giri/min  
 Principio di funzione:..... quattro tempi diesel  
 Numero e disposizione cilindri:..... 4, verticali in linea  
 Cilindrata:..... 4485 cm<sup>3</sup> - Turbo compressore  
 Sistema di raffreddamento:..... liquido

MOTORE IVECO NEF - TA - 93 kW (Tier 3)  
 Potenza netta massima:..... 93 kW (127 cv) a 2200 giri/min  
 Principio di funzione:..... quattro tempi diesel  
 Numero e disposizione cilindri:..... 4, verticali in linea  
 Cilindrata:..... 4485 cm<sup>3</sup> - Turbo compressore aftercooler  
 Sistema di raffreddamento:..... liquido



## RIFORMIMENTI (Litri)

Impianto idraulico (totale):..... 160  
 Serbatoio gasolio:..... 105



## DISPOSITIVI DI SERIE

Dispositivo antiribaltamento con blocco movimenti aggravanti.  
 Stabilizzatori a ribaltamento idraulico indipendente.  
 Presa idraulica per eventuali accessori su testa braccio.  
 Cabina chiusa insonorizzata omologata ROPS - FOPS, con riscaldamento.  
 Differenziale autobloccante ponte anteriore (limited slip 45%).



## PNEUMATICI

Pneumatici:..... 16/70x20" MPT04  
 Alternativa:..... 405/70x24" MPT04



## OPTIONAL E ACCESSORI

Optional e Accessori:..... vedi catalogo particolare

I dati contenuti in questo stampato sono forniti a titolo indicativo; i modelli descritti sono suscettibili di modifiche, senza preavviso, da parte del costruttore, disegni e fotografie possono riferirsi a equipaggiamenti opzionali o ad allestimenti destinati ad altri paesi. Per ogni altra informazione, rivolgersi alla sede DIECI all'indirizzo a fondo scheda.