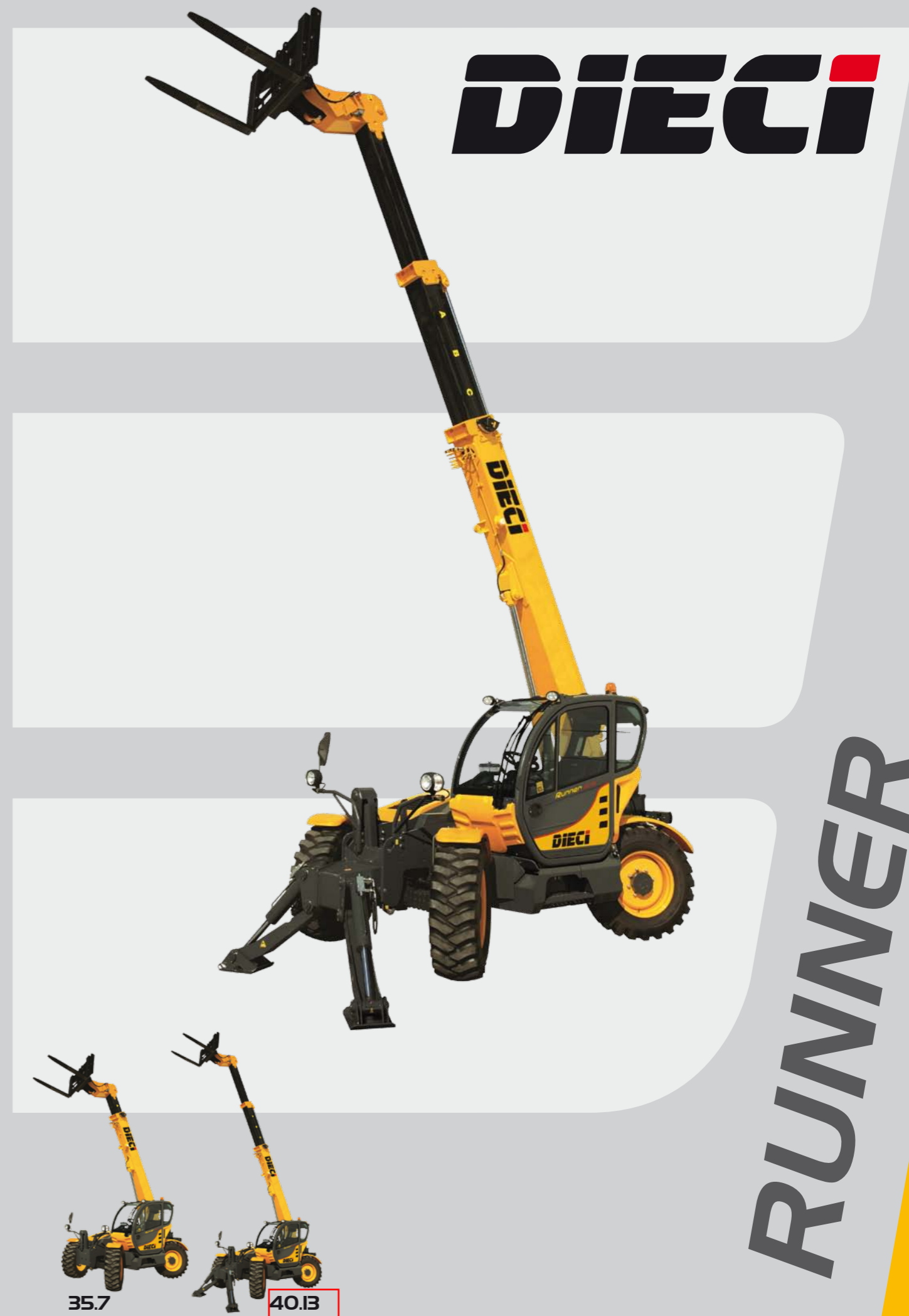




[www.dieci.com](http://www.dieci.com)

Dieci S.r.l. - Via E. Majorana, 2-4 - Montecchio Emilia (RE) ITALY  
Tel. +39 0522 869611 - Fax +39 0522 869798 - E-mail: [info@dieci.com](mailto:info@dieci.com)



35.7

40.13

PRESTAZIONI	35.7	40.13
Portata massima (kg)	3.500	4.000
Altezza massima di sollevamento (m)	7,30	12,40
Sbraccio massimo orizzontale (m)	3,85	8,75
Sbraccio alla massima altezza (m)	0,00	1,40
Angolo di brandeggio forche	134°	134°
Forza di strappo (daN)	5.700	5.700
Forza di traino (daN)	7.300	7.300
Pendenza massima superabile	40%	40%
Peso totale a vuoto (kg)	8.020	10.420
Velocità max (km/h) *	40	40

\* = riferita a ruote con diametro massimo ammesso

BRACCIO	35.7	40.13
<b>Tempi a vuoto (in secondi)</b>		
Sollevamento	11,8	10,0
Discesa	6,9	5,9
Uscita	7,0	18,6
Rientro	3,9	13,6
Brandeggio avanti	3,9	3,3
Brandeggio indietro	2,4	2,1

Sistema di compensazione brevettato

MOTORE	
Modello	Kubota
Potenza massima kW (hp)	85 (114)
Giri al minuto (rpm)	2600
Funzionamento	4 tempi diesel
Iniezione	Diretta Elettronica, Common Rail
Numero e disposizione cilindri	4, verticali in linea
Cilindrata (cm³)	3769
Consumo specifico a 2600 rpm (g/kWh)	227
	Turbo compressore Aftercooler
	Sistema di raffreddamento a liquido

**OPTIONAL E ACCESSORI**

A/C; Riscaldatore Webasto; Tachimetro digitale; Scaldiglie Acqua; Sospensione pneumatica sedile; Faro su testa-braccio; Attacco rapido per accessori; Autoradio; Antifurto; Protezione vetro.

(Per ulteriori personalizzazioni richiedere al concessionario di zona)

**TRASMISSIONE**

Trasmissione idrostatica con pompa a portata variabile.  
 Motore idrostatico a variazione automatica.  
 Inversione elettro - idraulica.  
 Pedale inching per avanzamento controllato.  
 Cambio a 2 velocità servocomandato.

**DISPOSITIVI DI SERIE**

Dispositivo antiribaltamento con blocco movimenti aggravanti.  
 Presa idraulica per eventuali accessori su testa braccio.  
 Cabina chiusa insonorizzata omologata ROPS - FOPS, con riscaldamento.  
 Differenziale autobloccante ponte anteriore (limited slip 45%).  
 Alzavetro elettrico.

**Solo su modelli: 35.12 - 40.13**

Stabilizzatori a ribaltamento idraulico indipendente

IMPIANTO IDRAULICO	
Pompa ad ingranaggi con portata a max. regime (lt/1')	170
Pressione max di esercizio (bar):	250
Comando distributore con joystick:	4 in 1

**PONTI DIFFERENZIALI**

Assali sterzanti: 2, con riduttori epicicloidali  
 Tipi di sterzata: 4 ruote / trasversale / 2 ruote  
 Assale anteriore: rigido (a richiesta livellante)  
 Assale posteriore: oscillante  
 Frenatura di servizio a bagno d'olio sulle 4 ruote con impianto idraulico sdoppiato e servofreno  
 Frenatura di stazionamento ad azionamento negativo

RIFORMIMENTI (Litri)	35.7	40.13
Impianto idraulico (totale)	155	168
Serbatoio gasolio	105	105

PNEUMATICI	
Pneumatici	405/70x20"
Alternativa	405/70x24"

DIMENSIONI	35.7	40.13
A/A*	440/480*	440/480*
B	1180	2110
C	2600	2600
D	860	880
E/E*	4000/4050*	4080/4130*
F	4640	5590
G	940	940
H/H*	2460/2500*	2460/2500*
I	1910	1910
L	2310	2320
M	N.A.	2480
N	3930	4550
O	1260	1260
P	3920	3920

Misure espresse in millimetri

A\* - E\* - H\* = Misure riferite alle ruote optional

