

Skid-steer loader

**M2056**

▶▶ Potente e innovativo

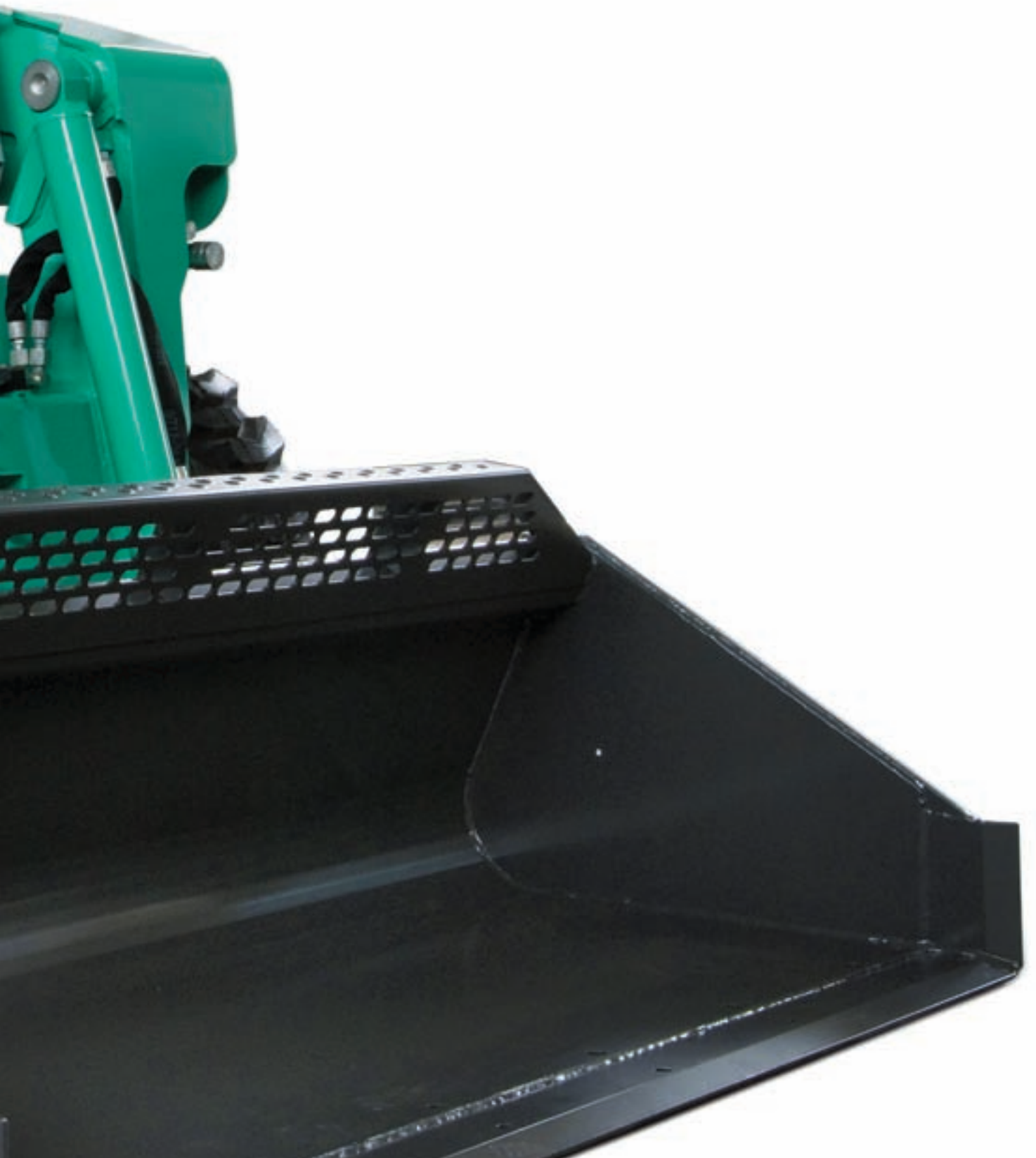


[www.ihimer.com](http://www.ihimer.com)



**IHIMER**

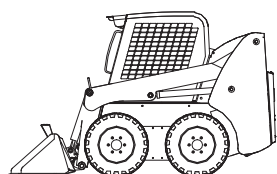
High-Flow



# SKID-STEER LOADER M2056

## Una macchina innovativa

M2056 rappresenta la perfetta combinazione fra dimensione e potenza. Equipaggiata con il kit opzionale ruote strette, raggiunge una larghezza massima di soli 1516 mm, ideale per manovre veloci, semplici e scattanti anche su marciapiedi e su sentieri angusti. Con carico operativo di 862 kg (930 kg con contrappeso opzionale), diventa la compagna ideale per rispondere alle esigenze di cantiere.



### IL MOTORE DIESEL DEUTZ

Il modello M2056 è equipaggiato con motore Diesel Deutz TD 2009, con una potenza di 62 HP a 2500 rpm. Carico più veloce della benna, elevata forza di penetrazione e di strappo e ottima manovrabilità in ogni tipologia di cantiere.

Il nuovo motore è conforme allo Stage III A della Dir. 2004/26/CE in vigore in materia di emissioni inquinanti.



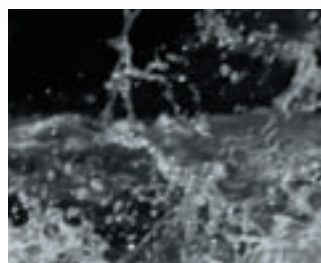
### IL SISTEMA DI SOLLEVAMENTO RADIALE

Il sistema di sollevamento raggiunge un'altezza massima al perno con benna completamente sollevata di 3066 mm.



### CIRCOLAZIONE STRADALE

Il M2056 ha superato i test e ottenuto l'omologazione per la circolazione stradale, da parte del ministero dei trasporti. A richiesta può essere allestito nella versione omologata per l'uso e la libera circolazione su strada.



#### **FARI DI LAVORO**

Il M2056 è equipaggiato con un impianto di illuminazione costituito da 4 proiettori: due anteriori e due posteriori, che unitamente a doppie luci di posizione posteriori, assicurano un'ottima visibilità della zona operativa anche in ambienti poco illuminati.

#### **A PIENO CARICO**

La macchina raggiunge un carico operativo di 862 kg e 930 kg in configurazione optional con contrappeso, semplificando le operazioni di carico difficoltose e accidentate.

#### **OPZIONALE PER LA CABINA**

Importante possibilità opzionale di fornire il mezzo con due kit che permettono di installare lo sportello anteriore con tergilavavetro e impianto di lavaggio nonché dell'impianto di riscaldamento / sbrinamento / climatizzazione.

#### **LA PROTEZIONE ROPS-FOPS**

La cabina ergonomica, spaziosa e confortevole, certificata ROPS-FOPS conforme alle norme CE - Livello II, abbina al design avanzato una struttura altamente sicura offrendo all'operatore la massima protezione in ogni situazione di lavoro.



### Caratteristiche tecniche

M2056

Peso operativo	3084 kg
Carico operativo - Portata SAE	862 kg
Portata max impianto ausiliario	72 lt/min
Portata max impianto H.F.	114 lt/min
Altezza di scarico	2286 mm
Larghezza con benna	1560-1740 mm

### COMANDI JOYSTICK DI SERIE

Lo Skid è equipaggiato di serie con comandi Joystick. L'esclusiva regolazione della posizione dei comandi assicura un comfort eccezionale dell'operatore. Questi comandi permettono di controllare, in modo molto semplice e immediato il senso di marcia e lo sterzo (con la mano sinistra), oltre al sollevamento e al ribaltamento (con la mano destra) secondo le convenzioni ISO.

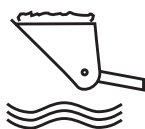


### IL PANNELLO DI CONTROLLO

Il pannello della strumentazione è situato in posizione comoda da visualizzare e controllare. Di facile e immediata lettura tutti gli indicatori e spie a disposizione: gli indicatori del livello combustibile, della temperatura acqua motore, il contaore, le spie temperatura liquido di raffreddamento del motore, temperatura olio idraulico, pressione dell'olio motore, carica della batteria, preriscaldamento candele, cintura di sicurezza non allacciata. Gli interruttori di preriscaldamento candele, inserimento freno parcheggio e la presa corrente per accessori sono facilmente raggiungibili, come i pulsanti di reset dei fusibili.

### COMFORT PER L'OPERATORE

Il posto guida dell'operatore, è munito di una barra anteriore di sicurezza che assolve alla duplice funzione di ritenuta dell'operatore nell'abitacolo e di bracciolo d'appoggio. I comandi joystick, sono precisi e morbidi e abbinati al sedile molleggiato e regolabile con cintura di sicurezza assicurano un elevato comfort anche dopo un lungo periodo di lavoro. Particolare attenzione è stata rivolta al comfort dell'operatore mediante l'utilizzo di un nuovo materiale fonoassorbente in varie parti selezionate dello chassis e della cabina, oltre che sotto il posto guida fra le due leve di comando per attenuare il livello di rumore, migliorando anche l'estetica: una leva permette di adattare la posizione del joystick in funzione dell'operatore.



#### CONTROLLO GUIDA HYDRAGLIDE

Il controllo guida Hydraglide, disponibile di serie nel modello M2056 con comandi a joystick, permette di stabilizzare il carico in sospensione mentre si effettuano spostamenti ad alta velocità o su terreni accidentati.

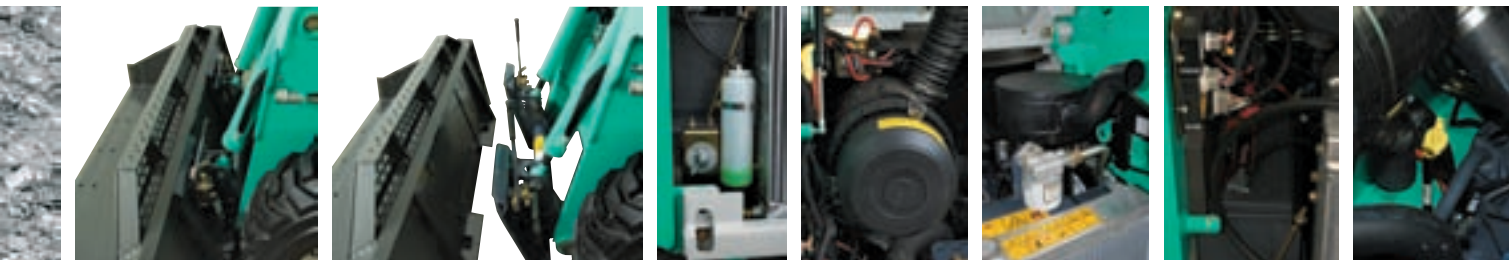
Il sistema comprende un accumulatore nel circuito idraulico di sollevamento che interviene sui cilindri e consente di smorzare i contraccolpi indotti sul braccio dalle asperità del terreno.

Questo rende il controllo della macchina più morbido migliorando la ritenzione del carico nella benna o sulle forche a pallet.



#### VERSIONE HIGH FLOW OPTIONAL

La versione HF corredata di impianto supplementare, eroga una portata max di 114 lt/min, ideale per tutte quelle applicazioni che richiedono performance massime.

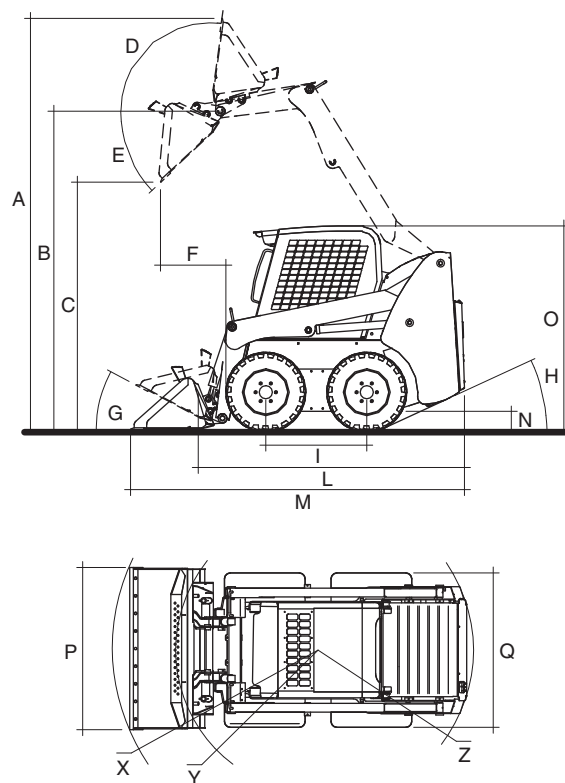


#### ATTREZZATURE E ATTACCHI RAPIDI

Il M2056 può utilizzare un'ampia scelta di attrezzature: fresatrice per asfalto e cemento, fresatrice sgombraneve, spazzatrice con benne di raccolta, spazzatrice industriale, spazzolatrice, forca pallet, benna miscelatrice, martello demolitore, trivella, lama sgombraneve, livellatrice grader, testa trinciante, benna volume, benna con denti per scavo. Tutte queste attrezzature possono venir montate e sostituite facilmente grazie all'utilizzo del sistema universale Multi-Tach. Il rinnovato sistema di attacco rapido Multi-Tach ha una struttura aperta nel centro ed è più basso, consentendo l'utilizzo di un maggior numero di accessori. L'attacco rapido consente la massima visibilità sull'attrezzatura e non ostacola l'ingresso e l'uscita dalla cabina.

#### ACCESSIBILITÀ E FACILITÀ DI MANUTENZIONE

La facilità di accesso e la disposizione dei componenti rende la manutenzione dello Skid-Steer Loader facile, veloce e molto semplice. Lo spostamento della batteria nella parte bassa sinistra dello chassis ha migliorato l'accesso ai filtri olio e carburante; il filtro dell'aria situato sul lato destro migliora l'accessibilità per la sostituzione della cartuccia filtro. Il controllo del livello e il rabbocco dell'olio idraulico è immediato e semplice. Il coperchio motore è munito di manicotto parascintille per dirigere i fumi di scarico in alto e di antivibranti in gomma per limitare rumore e vibrazioni. Il portellone posteriore si apre garantendo un agevole accesso alla valvola di controllo, al motore e all'area di raffreddamento. I filtri e i punti d'ingrassaggio sono facilmente raggiungibili; il controllo del filtro d'aria è semplificato dalla presenza di un segnalatore visivo. La cabina può essere ribaltata da una sola persona ed è mantenuta in posizione da un meccanismo autobloccante per offrire ampio spazio per operazioni di controllo e manutenzione.



### Diagramma di sollevamento

M2056

<b>A</b> Altezza operativa massima con benna completamente sollevata	4064 mm
<b>B</b> Altezza massima al perno con benna completamente sollevata	3066 mm
<b>C</b> Altezza di scarico	2286 mm
<b>D</b> Angolo di riassetto benna	91°
<b>E</b> Angolo di scarico alla massima altezza	43°
<b>F</b> Sbraccio allo scarico con benna alla massima altezza	587 mm
<b>G</b> Angolo di richiamo della benna a terra	23°
<b>H</b> Angolo di partenza	25°
<b>X</b> Raggio di ingombro anteriore	2006 mm
<b>Y</b> Raggio di ingombro anteriore	1143 mm
<b>Z</b> Raggio di ingombro posteriore	1473 mm

### Dimensioni (mm)

	I	L	M	N	O	P	Q
M2056	1067	2393	3208	191	1981	1560/1740	1516/1575



## **SISTEMA DI SOLLEVAMENTO RADIALE**

Il sistema di sollevamento raggiunge  
un'altezza massima al perno con benna  
completamente sollevata  
di **3066 mm.**





IHIMER S.p.A. si riserva il diritto di apportare modifiche a dati e misure senza preavviso.

## M2056

### Specifiche Operative

Peso operativo	3084 kg
Peso alla spedizione	3016 kg
Carico operativo - Portata SAE	862 kg
Carico di ribaltamento	1724 kg
Forza di strappo	1858 kg

### Motore

Costruttore	Deutz
Motore	TD2009
N° cilindri e cilindrata	4 / 2300 cc iniezione diretta
Potenza di taratura	62 HP a 2500 rpm
Coppia massima	201 Nm a 1600 rpm
Batteria	12V - 950 CCA
Raffreddamento	acqua

### Sistema idraulico

Pressione massima idraulica del circuito	190 bar
Portata massima impianto ausiliario	72 lt / min
Portata massima impianto H.F.	114 lt / min
Velocità di traslazione massima	0 - 12 km / h

### Larghezza e capacità benna std.

Benna standard	1560 mm / 0,36 m <sup>3</sup>
----------------	-------------------------------

### Pneumatici

10 x 16,5 HD	
--------------	--

### Protezione ROPS / FOPS

struttura ROPS conforme alla norma ISO 3471	
Struttura FOPS livello II conforme alla norma ISO 3449	

### Rifornimenti

Carter catene (per lato)	7,6 lt
Sistema di raffreddamento	7,6 lt
Coppa motore	8,0 lt
Capacità serbatoio combustibile	60 lt
Sistema idraulico	57 lt
Capacità serbatoio idraulico	45 lt

### Livelli di rumorosità

Livello di pressione sonora (operatore)	83 dB
Livello di potenza sonora (esterno)	101 dB

## ■ DOTAZIONI DI SERIE

### **Motore**

Filtro ad aria a doppio elemento filtrante e indicatore visivo di intasamento  
Aiuto all'avviamento con dispositivo di preriscaldamento  
Sistema di arresto automatico del motore  
Filtro gasolio con separatore acqua  
Radiatore alluminio con vaschetta di espansione

### **Sistema elettrico**

Interruttore staccabatteria  
Avvisatore acustico  
Allarme acustico retromarcia

### **Telaio portante**

Pneumatici 10x16,5 AIR BOSS  
Sportello posteriore antivandalismo  
Predisposizione 4 punti per sollevamento  
Predisposizione ancoraggi per il trasporto  
Dispositivo di blocco meccanico del braccio di sollevamento  
Sistema di aggancio attrezzatura Multi-tach universale

### **Sistema idraulico**

Sistema Hydraloc: sistema di blocco dei freni e interblocco della messa in moto, dei cilindri di sollevamento, dei cilindri di inclinazione e della trasmissione alle ruote  
Trasmissione idrostatica con servocomando  
Freno di parcheggio idraulico negativo  
Filtro olio con indicatore di intasamento

### **Circuiti idraulici per accessori**

Impianto idraulico ausiliario con flusso bidirezionale e accoppiatori a faccia piatta  
Comando impianto idraulico ausiliario su pulsante proporzionale  
Sistema di sollevamento degli accessori autolivellante  
Funzione Float del braccio  
Funzione Hydraglide del braccio  
Funzione Hydraloc

### **Cabina**

Ribaltabile, conforme alle norme CE ROPS-FOPS Livello II  
Rivestimento interno con materiali ad assorbimento acustico  
Plafoniera di illuminazione interno  
Finestrini laterali scorrevoli  
Box portadocumenti  
Maniglioni di tenuta per la salita

### **Posto guida**

Barra di sicurezza con appoggia bracci  
Doppie luci di lavoro alogene anteriori e posteriori  
Doppie luci di posizione posteriori  
Sedile molleggiato regolabile  
Cintura di sicurezza regolabile autoavvolgente  
Comandi joystick  
Comando acceleratore manuale e a pedale  
Coperchio amovibile per pulizia pavimento

### **Strumentazione e controllo**

Indicatore livello combustibile  
indicatore temperatura liquido di raffreddamento motore  
Contaore  
Spia temperatura liquido di raffreddamento del motore  
Spia temperatura olio idraulico  
Spia della pressione dell'olio motore  
Spia della carica della batteria  
Spia preriscaldamento candele  
Spia e avvisatore acustico cintura di sicurezza non allacciata  
Spia freno stazionamento inserito  
Interruttore preriscaldamento candele  
Interruttore inserimento freno parcheggio  
Interruttore luci  
Presa corrente per accessori  
**Sicurezza**  
Vetro finestrino posteriore removibile per l'uscita di sicurezza  
Parascintille scarico motore

## ■ OPZIONALI

### **Telaio portante**

Pneumatici 12x16,5 SOLID RUBBER (pneumatici riempiti)

### **Circolazione su strada**

Kit omologazione circolazione su strada

### **Circuiti idraulici per accessori**

Impianto idraulico ausiliario High-Flow

### **Cabina**

Sportello anteriore con tergilavavetro e impianto lavaggio  
Kit impianto di riscaldamento / sbrinamento / climatizzazione

### **Accessori**

Fresatrice per asfalto e cemento  
Fresatrice sgombraneve  
Spazzatrice con benna di raccolta  
Spazzatrice industriale  
Spazzolatrice  
Forca Pallet  
Benna miscelatrice  
Martello demolitore  
Trivella  
Lama sgombraneve  
Livellatrice grader  
Testa trinciante  
Benna volume  
Kit denti scavo



**IHIMER Spa**  
53037 San Gimignano - Loc. Cusona (SI) - Italy  
Phone: +39 0577 951 21  
Fax: +39 0577 982 400  
info@ihimer.com | www.ihimer.com



n° IT02/0429/02