

HS 380 Marilyn

Gru di alta gamma, sobria e tecnologica, rappresenta l'eccellenza della costruzione europea.

- Top range, technological crane that represents the excellence of European construction.
- Gruu haut de gamme, sobre et technologique, elle représente l'excellence de la construction européenne.
- Dieser hochwertige, hervorragende und technologische Kran vertritt die Vollkommenheit der europäischen Bauweise.
- Grúa de gama elevada, sobria y tecnológica, representa la excelencia de la construcción europea.

Zincatura a caldo a doppia protezione.

- Hot-galvanising for double protection.
- Galvanisation à chaud Assurant une double protection.
- Feuerverzinkung zum doppelten Schutz.
- Galvanizado en caliente con doble protección.

Torre a nodi concentrici ad alta resistenza per una stabilità ottimale anche in presenza di vento.

- Tower having high-strength concentric knots for a perfect stability also under storm conditions.
- Tour à nœuds concentriques de haute résistance pour assurer une stabilité optimale même dans les conditions de vent.
- Krummum mit konzentrischen Knoten in hochfester Konstruktion für ausgezeichnete Standsicherheit auch unter Windbedingungen.
- Estructura de nudos concéntricos que dan una alta resistencia para una perfecta estabilidad incluso con viento.

Progettazione e costruzione secondo le norme tedesche DIN.

- Design and manufacturing according to the German DIN standards.
- Projeation et construction selon les normes allemandes DIN.
- Konstruktion und Herstellung gemäß den deutschen DIN-Normen.
- Proyecto y construcción según la normativa alemana DIN.

Versioni con controllo intelligente per la movimentazione dei carichi.

- Crane versions having intelligent controls for handling the loads.
- Version de grue avec commande intelligente pour le mouvement des charges.
- Kranversionen mit intelligenter Ansteuerung beim Heben der Lasten.
- Version con control inteligente para el movimiento de cargas.

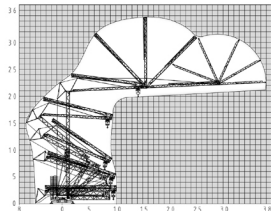
Sollewamento, carrello e rotazione con microvelocità e controllo elettronico.

- Hoisting, trolleying and slewing controlled by electronic fine adjustments.
- Système de levage, mouvement chariot et rotation variable à microvitesses par contrôle électronique.
- Heben, Katzfahren und Schwenken durch elektronische Feinsteuerung.
- Elevación, carro y giro con micro-velocidad y control electrónico.

Motori, finecorsa e limitatori nella parte bassa della gru: manutenzione e controllo a gru elevata.

- Motors, limit-switches and load limiters located at crane bottom level. Maintenance and checking with erected crane.
- Moteurs, fin-de-course et limiteurs de charge placés dans la partie basse de la grue. Entretien et contrôle à grue élevée.
- Motoren, Endschalter sowie Lastbegrenzer befinden sich unten am Kran. Wartung und Überprüfung bei montiertem Kran vom Erdboden aus.
- Motores, cuentavuelvas y limitadores están en la parte baja de la grúa: mantenimiento y control con la grúa montada.

HS 380 S		HS 380 V	
V 400 Trifase 16 kW		V 400 Trifase 15 kW	
m/min	Kg	m/min	Kg
6	2000	5	2000
28	2000	25	2000
50	1000	48	1000
		57 > ● > 48 VARIOMATIC	0 < ● < 1000
3	4000	2	4000
14	4000	12	4000
25	2000	24	2000
		28 > ● > 24 VARIOMATIC	0 < ● < 2000
ELECTRONIC		ELECTRONIC	
0 → 21	4000	0 → 19	4000
0 → 41	2000	0 → 31	4000
		0 → 41	2000
ELECTRONIC		ELECTRONIC	
rpm		rpm	
0 → 0,3		0 → 0,2	
0 → 0,8		0 → 0,5	
		0 → 0,8	
VARIABLE		ELECTRONIC	
2,2 kW		2,2 kW	



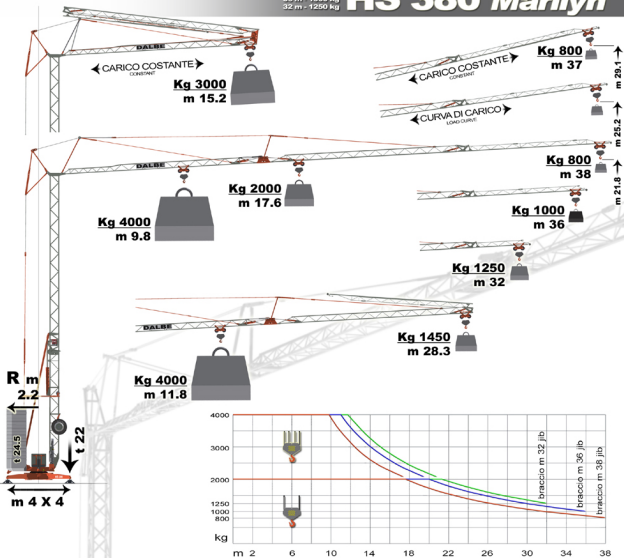
transport

gru - crane
1 camion - truck

zavorra - ballast
1 camion - truck

38 m - 800 kg
36 m - 1000 kg
32 m - 1250 kg

HS 380 Marilyn



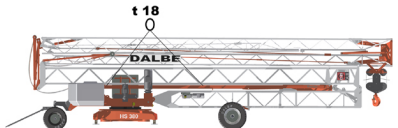
ALCUNI ALLESTIMENTI OPTIONAL - SOME OPTIONAL EQUIPMENT



m 3.3 / 3.5



m 2.2



m 13.5

DIN 15018 - H1•B2/B3 - 15019 - 18800



TÜV GEPRÜFT

© 2010 Hilti (Italia) s.p.a. - Tutti i diritti sono riservati. - Technical data are not binding and are only indicative.