

DB 20

Elevate prestazioni, concezione evoluta, stile innovativo. Una gru per il futuro.

- High performance, advanced design, innovative style. A crane for the future.
- Grandes performances, conception évoluée, style innovant. Une grue pour le futur.
- Hohe Leistungen, evolviertes Konzept, innovativer Stil. Ein Kran für die Zukunft.
- Elevado rendimiento, diseño avanzado, estilo innovador. Una grúa para el futuro.

Struttura di nuova generazione a facile montaggio idraulico sequenziale.

- New-generation structure, easy sequential hydraulic mounting.
- Structure de nouvelle génération à montage hydraulique séquentiel très pratique.
- Struktur neuer Generation und einfache hydraulische Sequenzmontage.
- Estructura de nueva generación, de simple montaje hidráulico secuencial.

Gestione intelligente della velocità di sollevamento: scelta automatica in rapporto al peso del carico.

- Intelligent control of the hoisting speed: automatic choice according to the weight of the load.
- Gestion intelligente de la vitesse d'élevation: choix automatique en rapport au poids du chargement.
- Intelligente Verwaltung der Aufzugsgeschwindigkeit: Automatische Auswahl nach gegenwärtigem Frachtgewicht.
- Gestión inteligente de la velocidad de elevación: elección automática en relación con el peso de la carga.

Flexibilità di alimentazione ed ampia gamma di velocità.

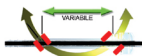
- Supply flexibility and wide range of speeds.
- Flexibilité d'alimentation et vaste gamme de vitesses.
- Versorgungsflexibilität und weitreichende Geschwindigkeitsmöglichkeiten.
- Flexibilidad de alimentación y amplia gama de velocidades.

Tutti gli elementi di zavorra facilmente maneggevoli e di peso contenuto.

- All counterweight elements are easy to handle, with reduced weight.
- Tous les éléments du contrepoids très maniables et de poids réduit.
- Ballastelemente einfach handierbar und mit beschränktem Gewicht.
- Todos los elementos de balasto de fácil manejo y de peso contenido.

Appoggio e livellamento semplificati.

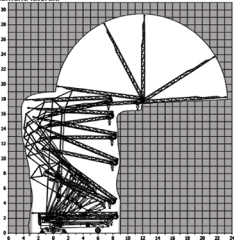
- Simplified rest and leveling.
- Appui et nivelage simplifiés.
- Vereinfachte Auflage und Nivelierung.
- Apoyo y nivelación simplificados.



DSS : due assali sterzanti e passo variabile per una manovrabilità totale, con possibilità di spostamenti laterali.

- DSS: two steering axes and adjustable wheelbase for total maneuverability, with the possibility of lateral movements.
- DSS: deux essieux braquants, variable empattement, une manœuvrabilité totale avec possibilité de déplacements latéraux.
- DSS: zwei lenkbare Radsätze gewähren eine totale Steuerbarkeit und ermöglichen seitliche Verschiebungen.
- DSS: dos ejes dirigibles y con distancia variable para una maniobrabilidad total, con la posibilidad de movimiento lateral.

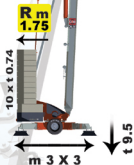
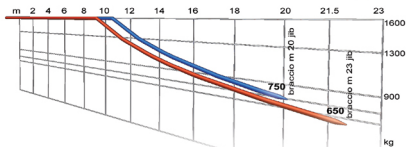
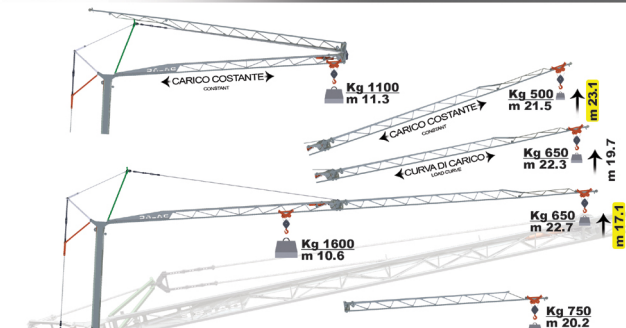
50 Hz	Program A 400 V Trifase 6 kW			Program B 230 V Monofase 4,5 kW			Program C 230 V Monofase 3 kW		
	m/min	kg	m/min	kg	m/min	kg			
↑	1	5 5	1600	5 5	1600	5 5	1600		
↓	2	19 19	1600	14 19	1600	9 19	1600		
↓	2+	24 24	1100	19 19	1100	13 19	1100		
↓	3	36 36	700	24 36	700	20 30	700		
		E L E C T R O N I C							
↔	1	0 →→→ 16	1600	0 →→→ 16	1600	0 →→→ 16	1600		
↔	2	0 →→→ 32	1100	0 →→→ 32	1100	0 →→→ 32	1100		
		E L E C T R O N I C							
↻		0 →→→ 1	rpm	0 →→→ 1	rpm	0 →→→ 1	rpm		
		E L E C T R O N I C							
⚡		1,3 kW		1,3 kW		1,3 kW			



transport



2 gru su 1 camion
2 cranes on 1 truck



STANDARD

PESO AL TRASPORTO SCOMPIGILIBILE
REDUCEABLE TRANSPORT WEIGHT

STRUTTURA ZINCATATA
HOT GALVANIZED TOWER AND JIB

EN 14439
100%
90%
OK RUN

ASK FOR COMPLETE STANDARD AND OPTIONAL FEATURES

